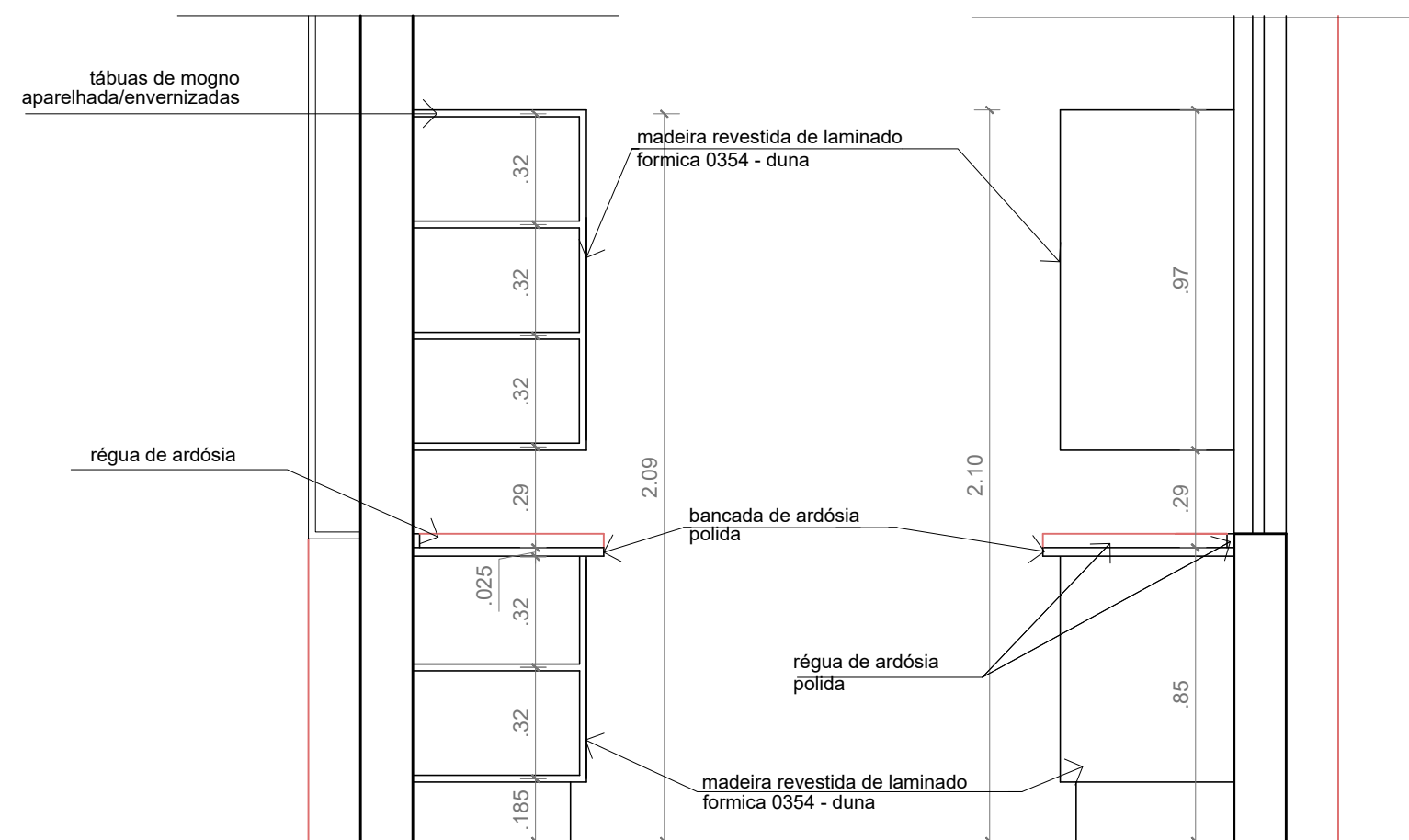
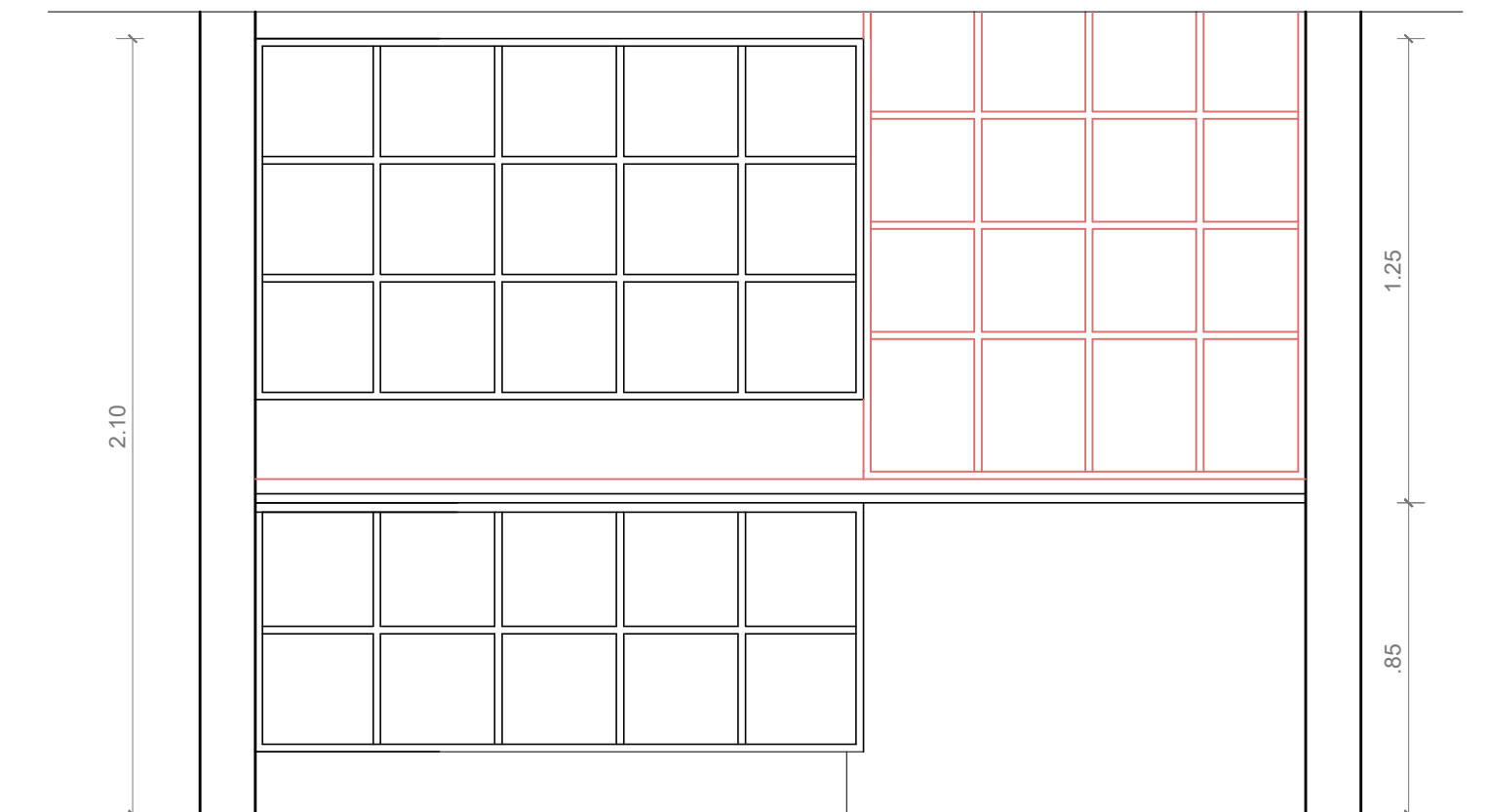


PLANTA DO ESCANINHO  
ESCALA: 1:50

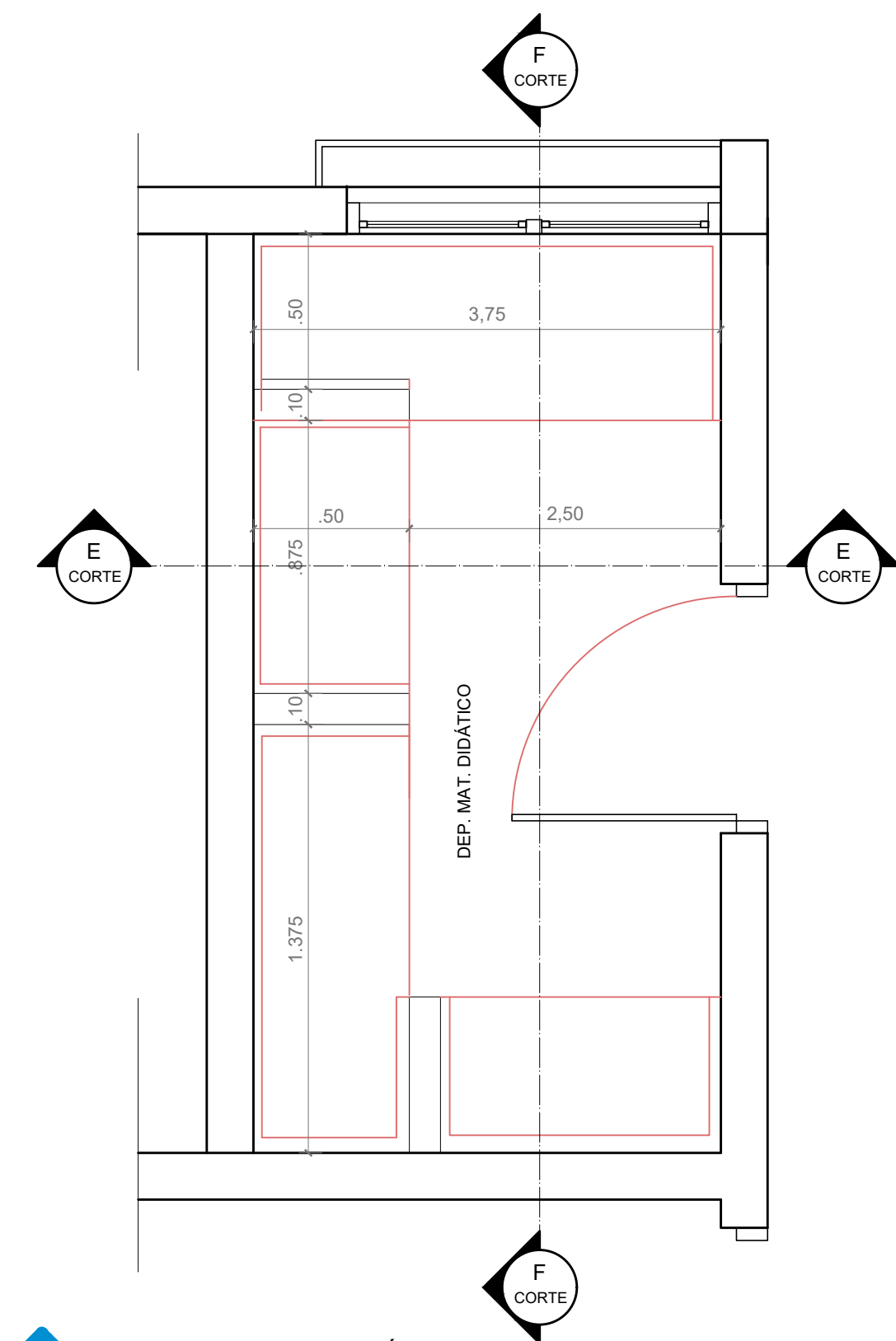


CORTE BB  
ESCALA: 1:50

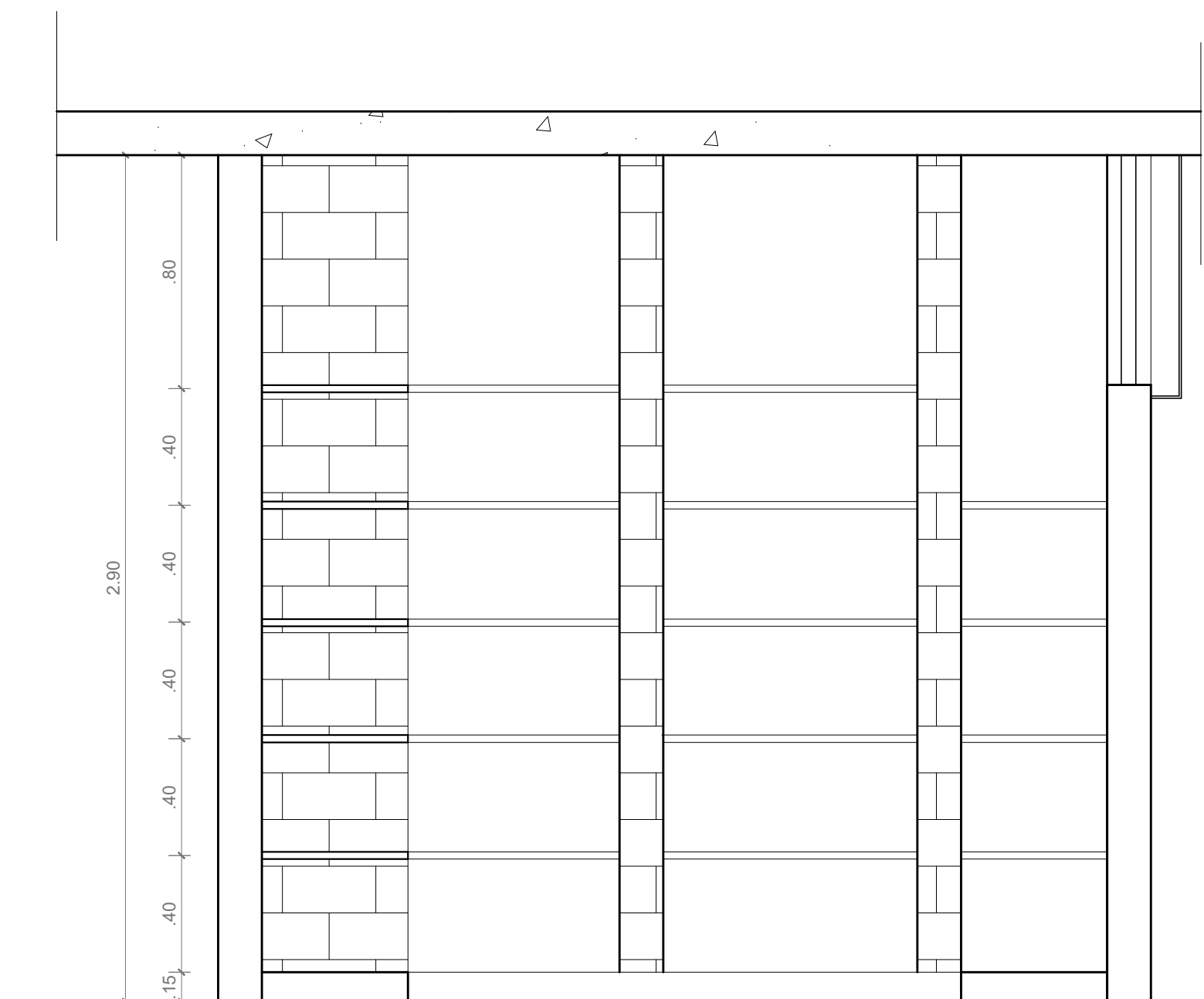
CORTE CC  
ESCALA: 1:50



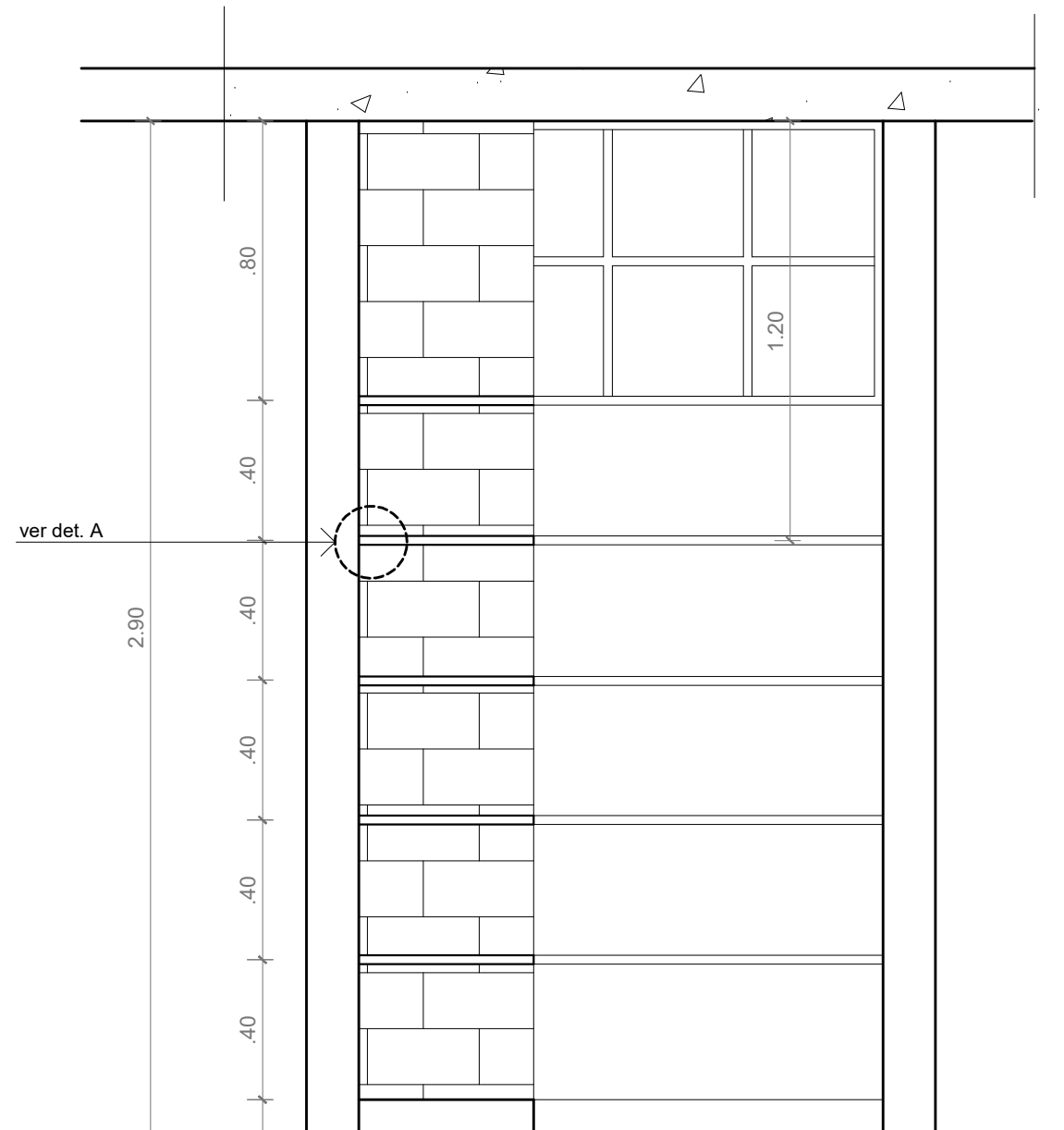
VISTA FRONTAL - ESCANINHO  
ESCALA: 1:50



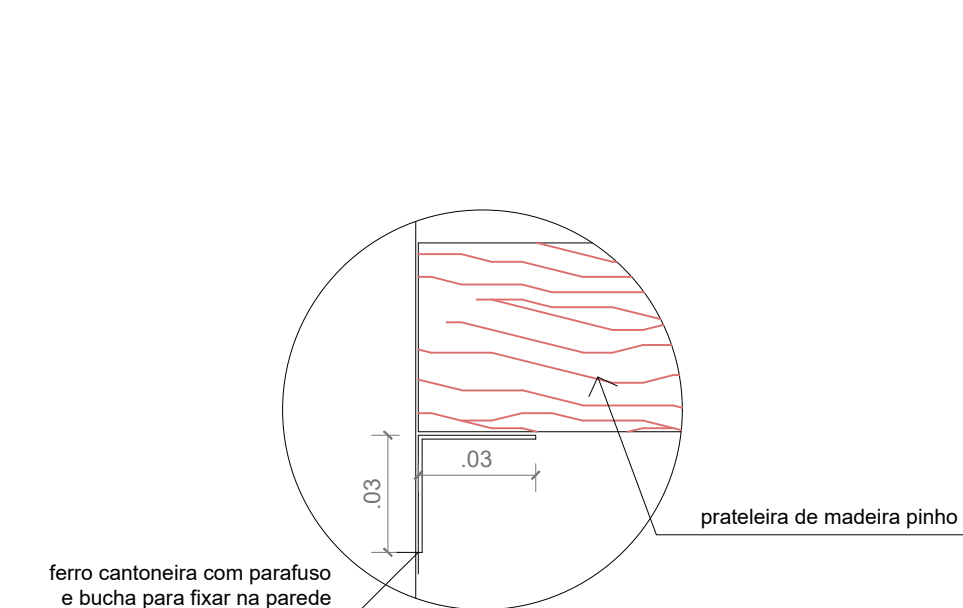
PLANTA DEPT. MAT. DIDÁTICO  
ESCALA: 1:50



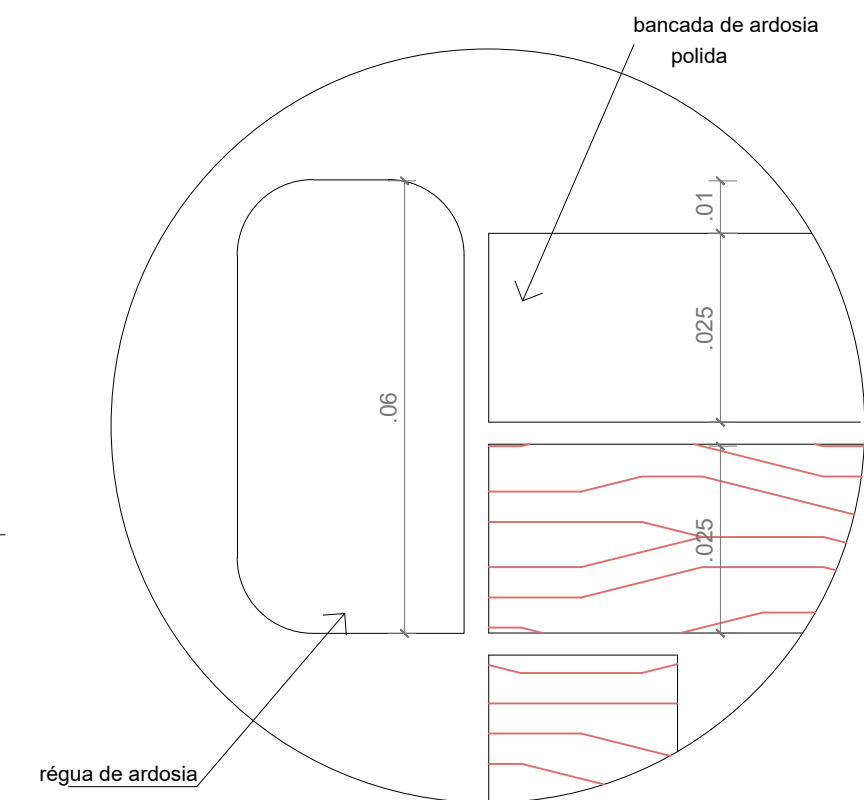
CORTE FF  
ESCALA: 1:50



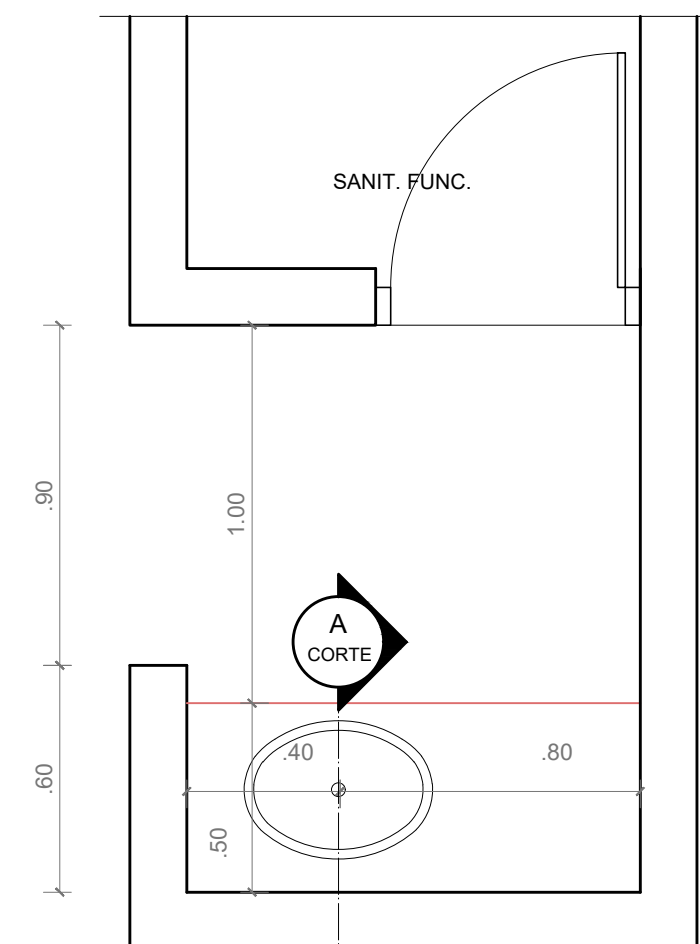
CORTE EE  
ESCALA: 1:50



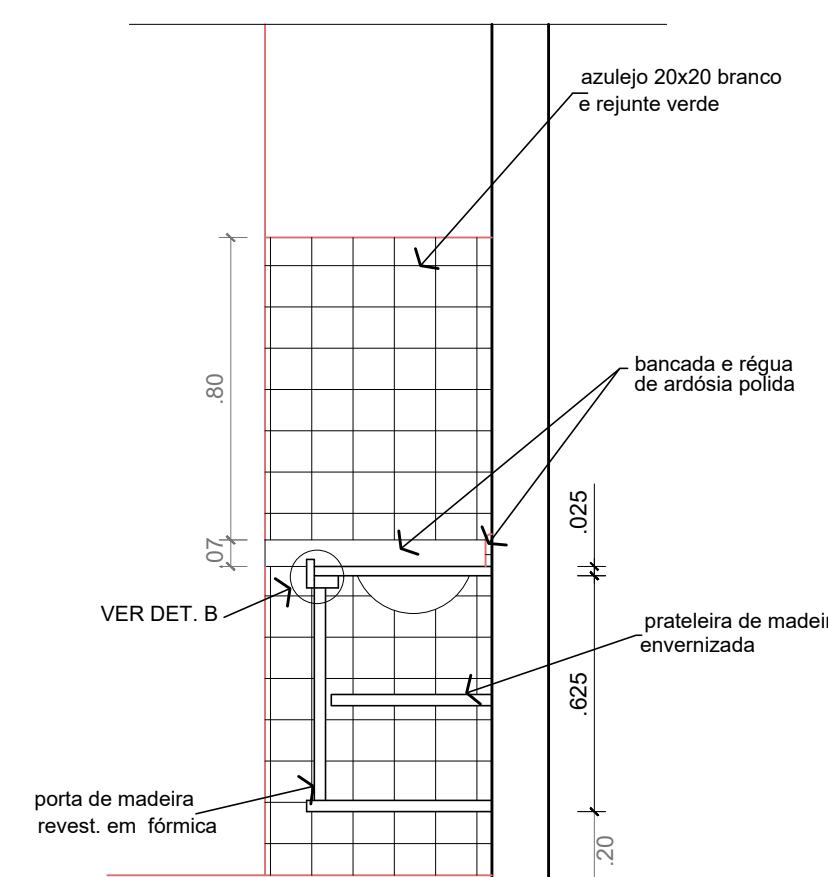
DETALHE A  
ESCALA: 1:25



DETALHE A  
ESCALA: 1:25



DET. PLANTA/BANCADA SANT.  
ESCALA: 1:50



CORTE AA  
ESCALA: 1:50



GERÊNCIA DE PROJETOS E INFRAESTRUTURA  
APROVADO  
TÉCNICO RESPONSÁVEL PELA APROVAÇÃO

## CEPI JUSCELINO KUBITSCHKE DE OLIVEIRA

### AMPLIAÇÃO E REFORMA

ENDEREÇO  
RUA JOANA GUIÃO, QD 35, S/Nº, BAIRRO ILDA, AP. DE GOIÂNIA - GO

ÁREA DO TERRENO	ÁREA EXISTENTE	ÁREA DE REFORMA	ÁREA A CONSTRUIR DAS PASSARELAS	ÁREA TOTAL A CONSTRUIR	ÁREA TOTAL
VIDE ARQ 1	VIDE ARQ 1	VIDE ARQ 1	VIDE ARQ 1	VIDE ARQ 1	VIDE ARQ 1

AUTOR: SILAS PIRES DE OLIVEIRA FILHO | CAU: 00A1346253

RT DA OBRA:

PROPRIETÁRIO: SECRETARIA DE ESTADO DA EDUCAÇÃO CNPJ: 01.409.705/0001-20  
PREPOSTO: SABRINA SILVA VIEIRA VALENTE CPF: 041.330.081-64

## ARQUITETURA

TIPO DE PROJETO

DETALHAMENTOS - VIDE ESCALA

ASSUNTO:

DATA: AGOSTO/2023 ESCALA: INDICADA REVISÃO: 000 Nº RRT/ART:

REV.	DATA	DESCRIÇÃO	VISTO

16/16

FOLHA: